

# Η ΘΡΗΣΚΕΙΑ ΚΑΙ ΟΙ ΘΡΗΣΚΕΥΤΙΚΕΣ ΑΝΤΙΛΗΨΕΙΣ ΤΟΥ ΟΜΗΡΙΚΟΥ ΑΝΘΡΩΠΟΥ

*''Πουθενά στα ομηρικά έπη δεν αναφέρετε ο αριθμός 12 σαν αρίθμηση των θεοτήτων αλλά ούτε και αμφισβητείται Υποθέτουμε ότι μάλλον έχει μεταγενέστερη προέλευση,,*

## ΣΤΗΝ ΑΡΧΗ

Οι περισσότεροι θεοί και θεές , όπως ήδη γνωρίζουμε, ξεκίνησαν από τα φυσικά σώματα και φαινόμενα (προσπαθώντας οι άνθρωποι να τα εξηγήσουν). Στην ομηρική εποχή όμως οι θεοί δέχονται μια “αναβάθμιση,, στον ρόλο τους έτσι ώστε να διαμορφωθούν σύμφωνα με τα της εποχής πρότυπα. Τους δόθηκαν μορφές παρμένες από την καθημερινότητα, πχ. Δίας – ισχυρός βασιλεύς , η Ήρα – δέσποινα του σπιτιού – πολλές διαφωνίες με τον νοικοκύρη αλλά υποτάσσετε στην θέλησή του , Απόλλωνας – πρότυπο νεανία και παραστάτη – ερμηνευτή , Αφροδίτη – πρότυπο γυναικείας ομορφιάς , Άρης – γενναίος αλλά και αλόγιστος πολεμιστής , Αθηνά – ιδεώδης τύπος σώφρονα και Ήφαιστος – επιδέξιος και εφευρετικός τεχνίτης κ.λπ.

## ΚΑΤΙ ΟΜΩΣ ΕΛΕΙΠΕ ...

Δεν έφτανε μόνο ο ανθρωπομορφισμός των θεοτήτων. Χρειάστηκε και ο ανθρωπομορφισμός με την ζωή των μυκηναϊκών βασιλιάδων. Με αυτόν τον τρόπο φτιάχτηκε το παλάτι του Δία στην κορυφή του Ολύμπου (ανάλογο με τα μυκηναϊκά μέγαρα) και ακολουθείται ζωή πλούσια με χορούς και τραγούδια (όπως η ζωή των ηρώων στα παλάτια). Αυτό το αναγνώρισε και ο Αριστοτέλης : “ Και του Θεούς δε διά τούτο πάντες φασί βασιλεύεσθαι, ότι και αυτοί, οι μέν έτι και νυν, οι δε το αρχαίον εβασιλεύοντο, ώστερ δε και τα είδη εαυτοίς αφομοιούσι οι άνθρωποι, ούτω και τους βίους των θεών” .

## ΔΙΑΣ



Πατέρας: Κρόνος

Μητέρα: Ρέα

Αδέλφια: Ποσειδών Άδης Εστία Ήρα Δήμητρα

Παιδιά: Αφροδίτη, Περσεφόνη, Άρης , Ήβη, Ειλείθυια, Ήφαιστος, Ερμής, Διόνυσος, Έρση, Εκάτη, Απόλλων, Άρτεμις, Αθηνά, Μοίρες, Ώρες, Χάριτες, Μούσες, Κορύβαντες, Έπαφος, Αρμονία, Ενδυμιών, Παν, Τιτύός, Βριτόμαρτυς και άλλα 34.

Δυνάμεις: ελεγκτής της αστραπής, του κεραυνού και της βροχής

Εχθροί: Κρόνος, Τιτάνες, Γίγαντες,

Προσωνύμια: Μετεωρολογία: Ουράνιος,  
Αιθέριος Νεφεληγερέτης, Εριβρεμέτης (βαριά  
βροντή) Υψιβρεμέτης, Ερίγδουπος  
Αστεροπητής, Στεροπηγερέτης  
Αργικέραυνος, Τερπικέραυνος, Όμβριος  
Υέτιος, Ικμαίος (καλοκαιρινά μελέμια)  
Καταιβάτης, Καππώτας, Κεραυνός  
Ευάνεμος, Κελαινεφής (μαύρα σύννεφα)

Οικογένεια – οίκος

Ερκείος (έρκος=φράγμα, περίβολος), Γαμήλιος  
Ηραίος, Πατήρ, Πατρώος, Φράτριος κορυφές  
βουνών, Ακραίος, Επάκριος  
Ελλάνιος, Κορυφαίος  
Λαρίσιος, Παρνήθιος, Ιθωμάτας, Ολύμπιος  
Λύκαιος, Διάφορα: Όρκιος (όρκος) Ύπατος,  
Μέγιστος, Άριστος, Πολιεύς Βουλαίος,  
Τέλειος, Ελευθέριος, Φίλιος  
Ξένιος, Ικέσιος, Φύσιος, Σωτήρ  
Κτήσιος (οικουρός όφης), Μειλίχιος, Χθόνιος,  
Καταχθόνιος

## Ήρα



Πατέρας: Κρόνος

Μητέρα: Ρέα

Αδέλφια: Δίας Ποσειδών Άδης Εστία Δήμητρα

Παιδιά: Άρης , Ήβη, Ειλείθια, Ήφαιστος

Δυνάμεις: θεά της γονιμότητας και της άνοιξης

Εχθροί: Όλες οι εξωσυζυγικές σχέσεις του Δια

Προσωνύμια: Λευκοχέρα

## Ποσειδών



Πατέρας: Κρόνος

Μητέρα: Ρέα

Αδέλφια: Δίας Άδης Εστία Δήμητρα Ήρα

Παιδιά: Τρίτων, Άτλας, Γλαύκος, Γηρυόνης,  
Πολύφημος, Θησέας, Πήγασος, Χρυσάωρ,  
Ανταίος

Δυνάμεις: Ελέγχει όλο το υδάτινο βασίλειο

Εχθροί: Κρόνος, Τιτάνες, Γίγαντες

## Αθηνά



Πατέρας: Δίας

Μητέρα: Μήτις

Αδέλφια: Όλα τα παιδιά του Δία

Παιδιά: Κανένα, υποθέτετε ότι είναι ο Εριχθόνιος σύμφωνα με έναν μύθο

Δυνάμεις: Διακατέχετε από μεγάλη σοφία και ξέρει πολύ καλά να μεταχειρίζεται τα όπλα

Εχθροί: -

## Δήμητρα



Πατέρας: Κρόνος

Μητέρα: Ρέα

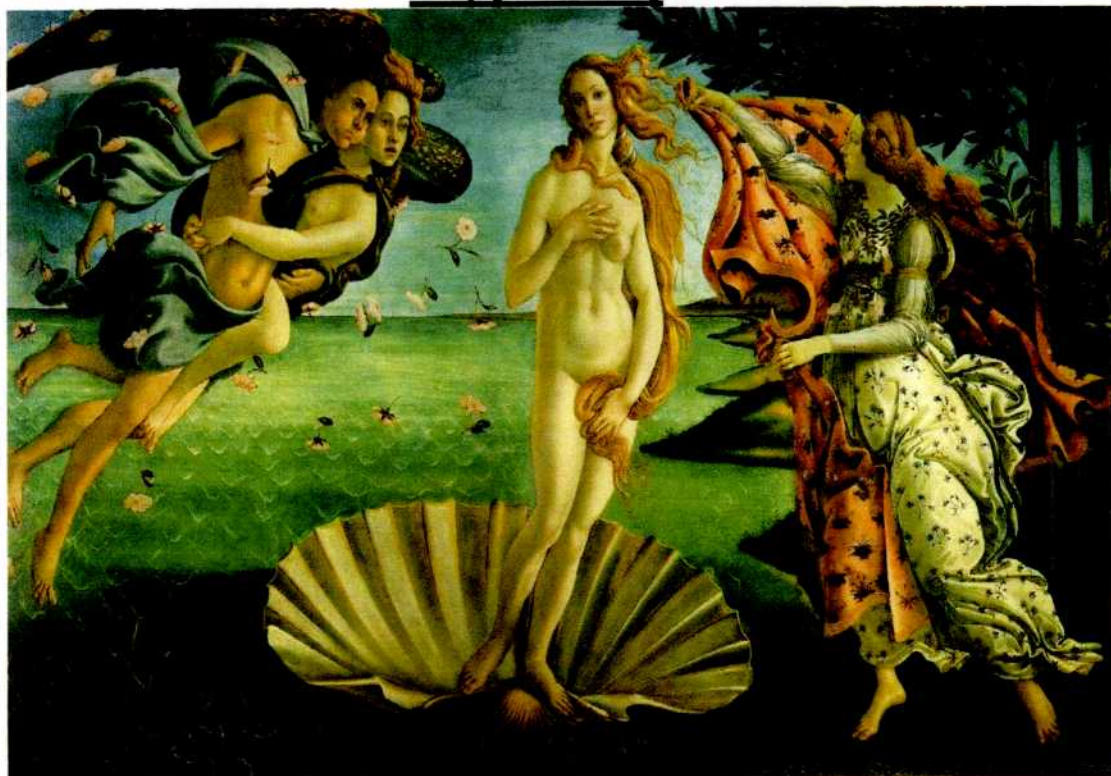
Αδέλφια: Δίας Άδης Εστία Ποσειδών Ήρα

Παιδιά: Περσεφόνη Δέσποινα Αρίων Πλούτος

Δυνάμεις: θεά της γεωργία της γονιμότητας του γάμου και τις οικογένειας

Εχθροί: Κάποτε μίσησε τον Ποσειδώνα επειδή την βίασε

## Αφροδίτη



Πατέρας: Κρόνος ή Ο αφρός από τα γεννητικά όργανα του ουρανού

Μητέρα: Καμία

Αδέλφια: Κανένα

Παιδιά: Ίμερος Έρωτας Δείμος Φόβος Πρίαπος Έρυκας Ερμαφρόδιτος

Δυνάμεις: Θεά του έρωτα και του κάλλους

Εχθροί: κανείς

## Απόλλων



Πατέρας: Δίας

Μητέρα: Λητώ

Αδέλφια: Άρτεμης

Παιδιά: Άμφισσος, Κορυβάντες, Ίων, Επίδαυρος, Δώρος, Άνιος, Μίλητος, Νάξος, Κύδων, Τένης, Ορφεύς

Δυνάμεις: Θεός των τεχνών του φωτός αλλά και φοβερός τιμωρός. Σε αυτόν αποδίδετε ο ξαφνικός θάνατος ανδρών.

Εχθροί: Γίγαντες και Αχαιοί

Προσωνύμια: Δήλιος, πανδερκές έχων φαεσίμβροτον όμμα

## Άρτεμις



Πατέρας: Δίας

Μητέρα: Λητώ

Αδέλφια: Απόλλων

Παιδιά: Κανένα

Δυνάμεις: βασίλισσα των βουνών και των δασών, θεά του κυνηγιού, προστάτιδα των μικρών παιδιών και ζώων. Ανελέητη τιωρός σε όσους έδειχναν ασέβεια προς του θεούς και σε αυτήν αποδιδόταν ο ξαφνικός θάνατος των γυναικών.

Εχθροί: Αχαιοί ( Τρωικό πόλεμος)

Προσωνύμια: κανένα γνωστό

## Ερμής



Πατέρας: Δίας

Μητέρα: Μαία

Αδέλφια: κανένα

Παιδιά: Μυρτίλος, Αυτόλυκος

Δυνάμεις: αγγελιοφόρος των θεών,  
ψυχοπομπός

Εχθροί: κανένας

Προσωνύμια: ψυχοπομπός, αργοφονιάς

## Άρης



Πατέρας: Δίας

Μητέρα: Ήρα

Αδέλφια: Ήβη, Ειλείθνια, Ήφαιστος

Παιδιά: Δείμος, Φόβος

Δυνάμεις: Θεός του πολέμου

Εχθροί: κανένας γνωστός

## Εστία\*



Πατέρας: Κρόνος

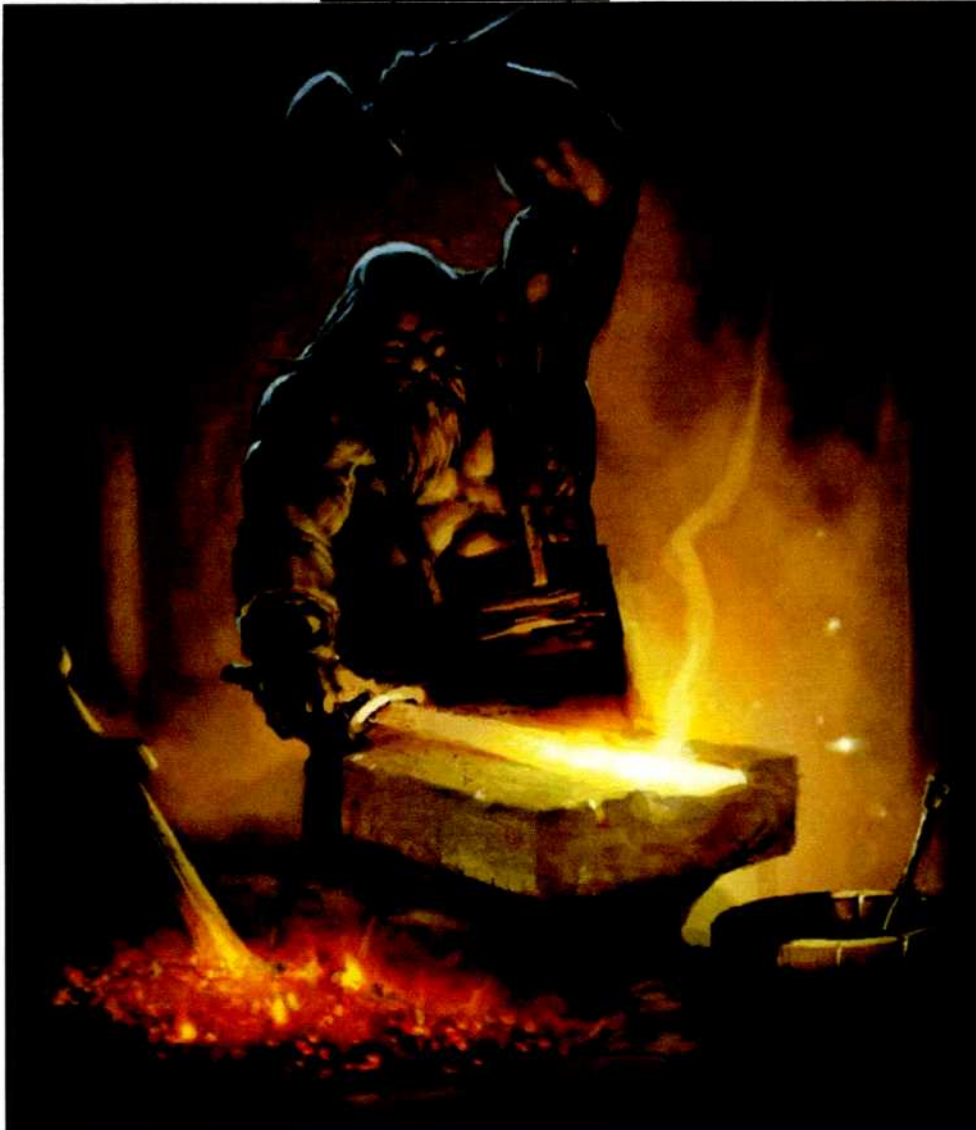
Μητέρα: Ρέα

Αδέλφια: Ποσειδών Άδης Ήρα Δήμητρα Δίας

Παιδιά: Κανένα, υπόδειγμα αιώνιας παρθένας

Δυνάμεις: θεά της εστίας, της οικιακής ζωής και της οικογένειας

## Ήφαιστος\*



Πατέρας: Δίας

Μητέρα: Ήρα

Αδέλφια: Άρης , Ήβη, Ειλείθια

Παιδιά: Περιφήτης, 3 Κάβειροι, Εριχθόνιος

Δυνάμεις: θεός της φωτιάς και της  
μεταλλουργίας

